

**Учение о сердечно-сосудистой  
системе. Круги кровообращения.**

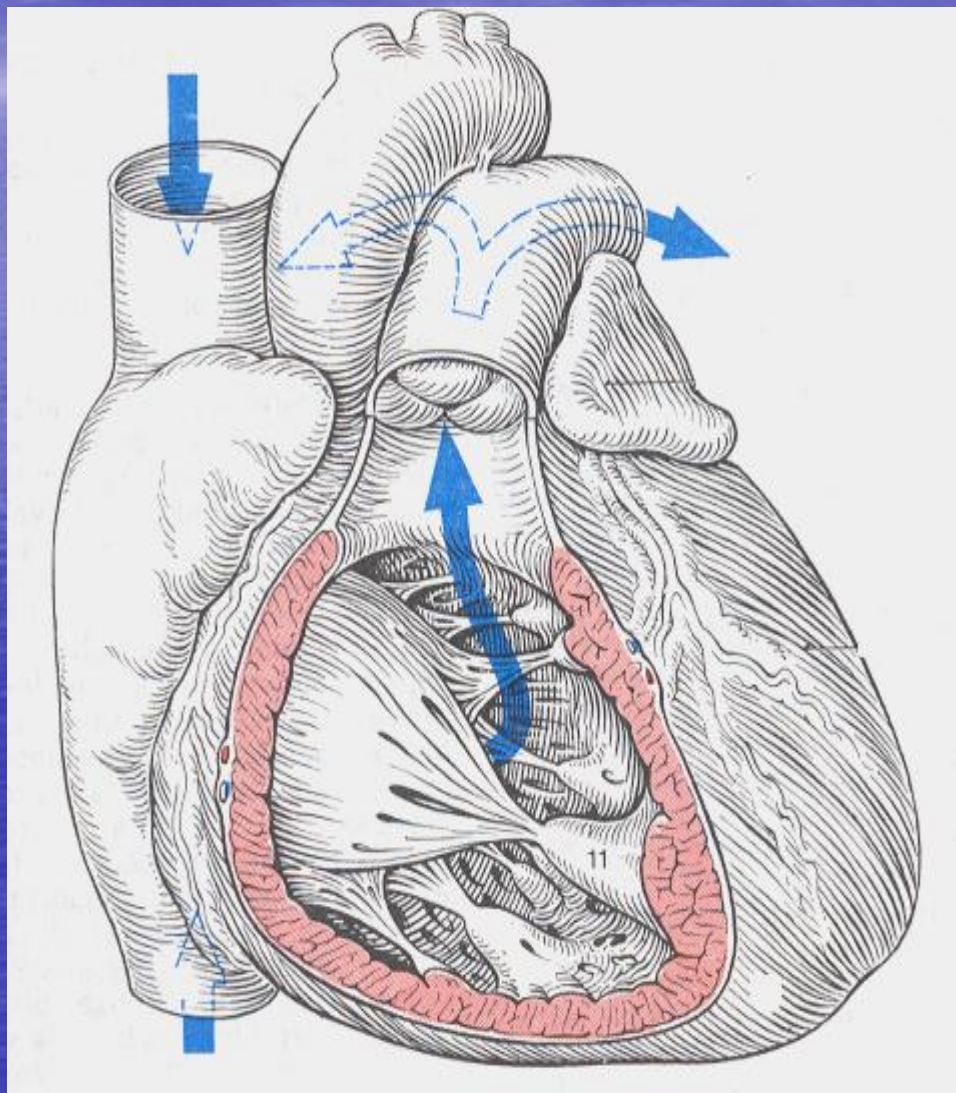
**Развитие сердца. Основные  
аномалии развития сердца и его  
крупных сосудов.**

**Рентгенанатомия сердца.**

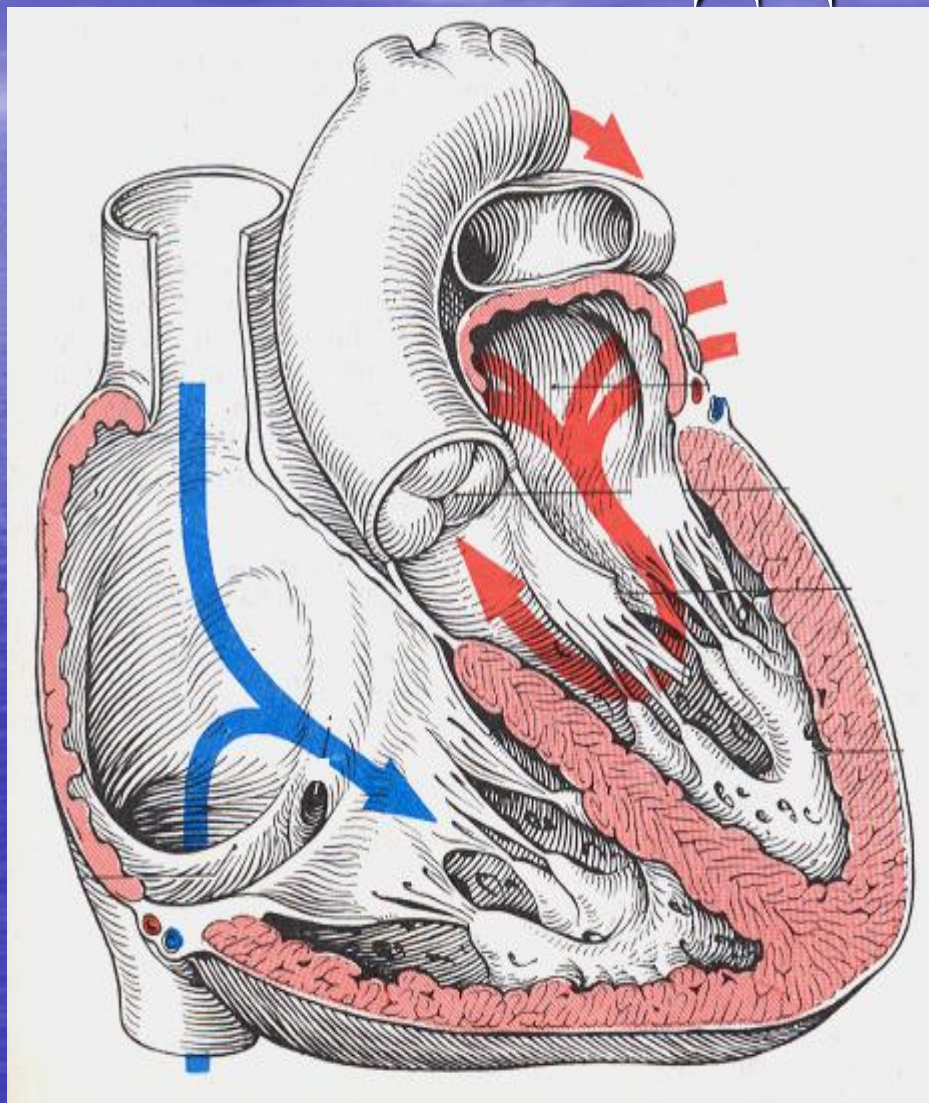
# СХЕМА СОСУДИСТОГО РУСЛА



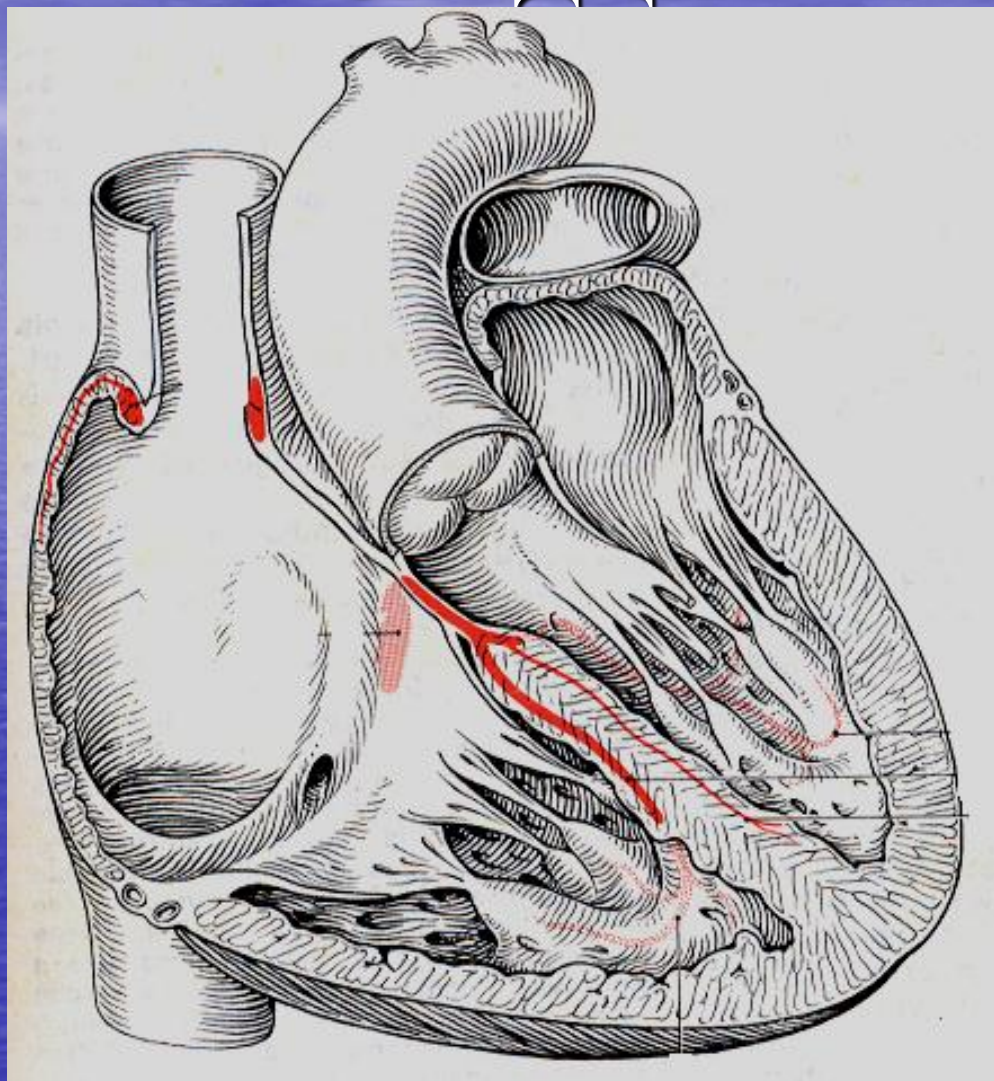
# ЦИРКУЛЯЦИЯ ВЕНОЗНОЙ КРОВИ В СЕРДЦЕ



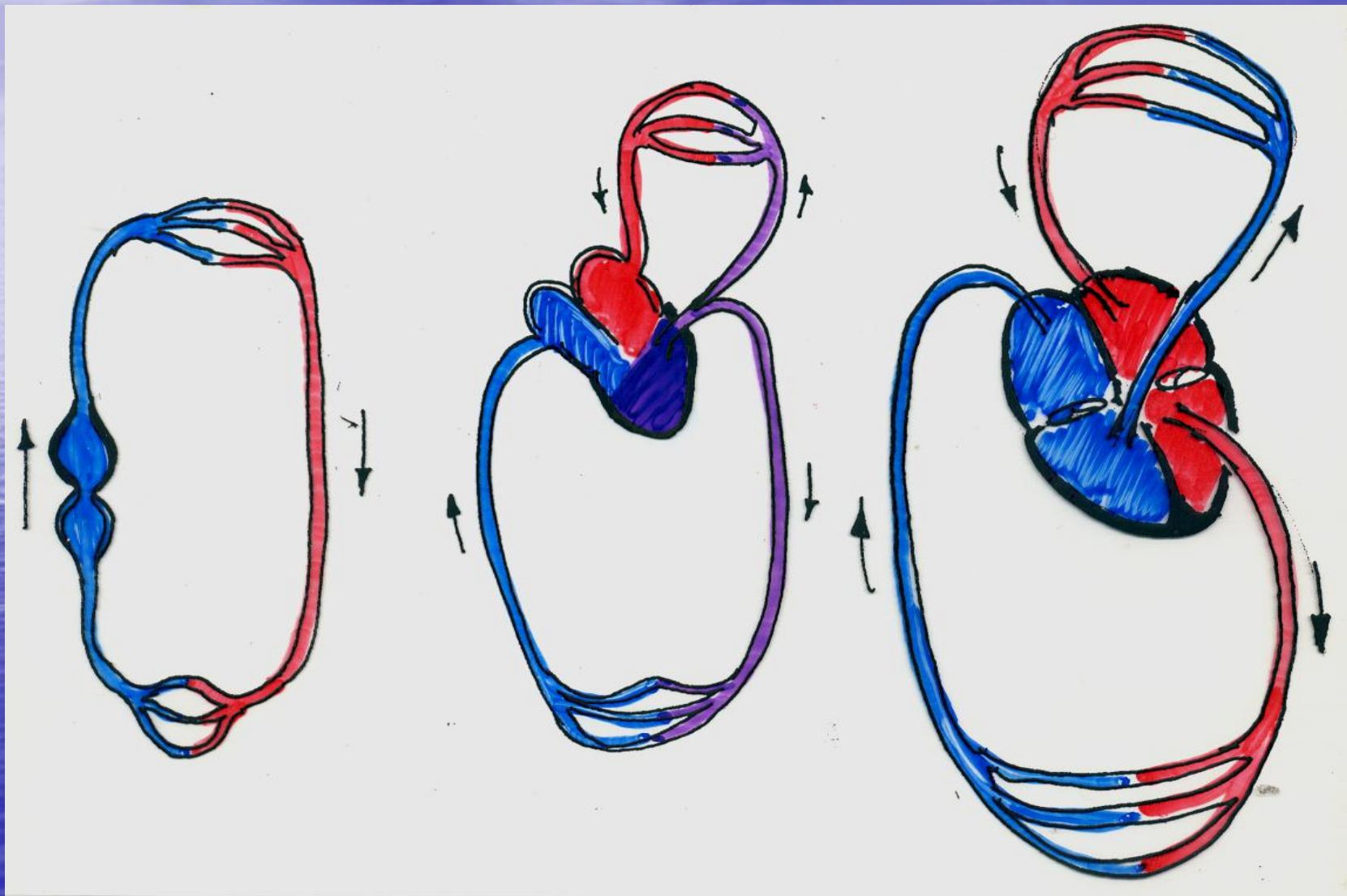
# ЦИРКУЛЯЦИЯ АРТЕРИАЛЬНОЙ КРОВИ В СЕРДЦЕ



# ПРОВОДЯЩАЯ СИСТЕМА СЕРДЦА



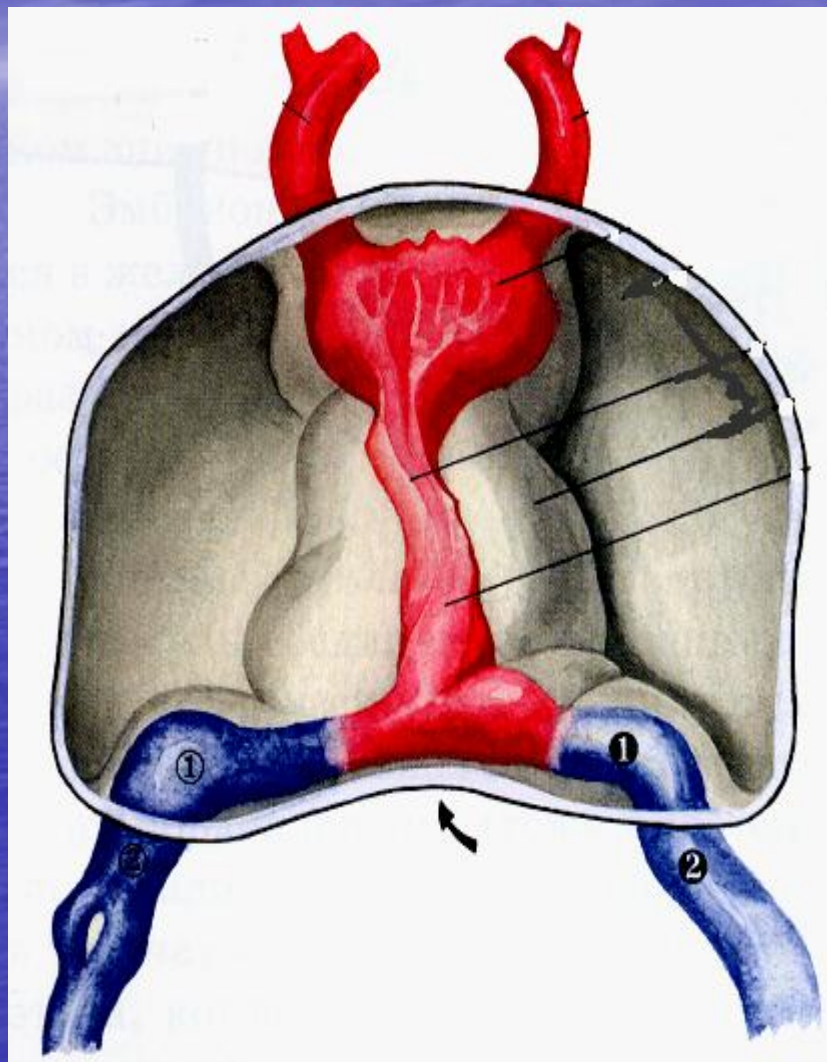
# ЭТАПЫ ФИЛОГЕНЕЗА СЕРДЦА



# Онтогенез сердца

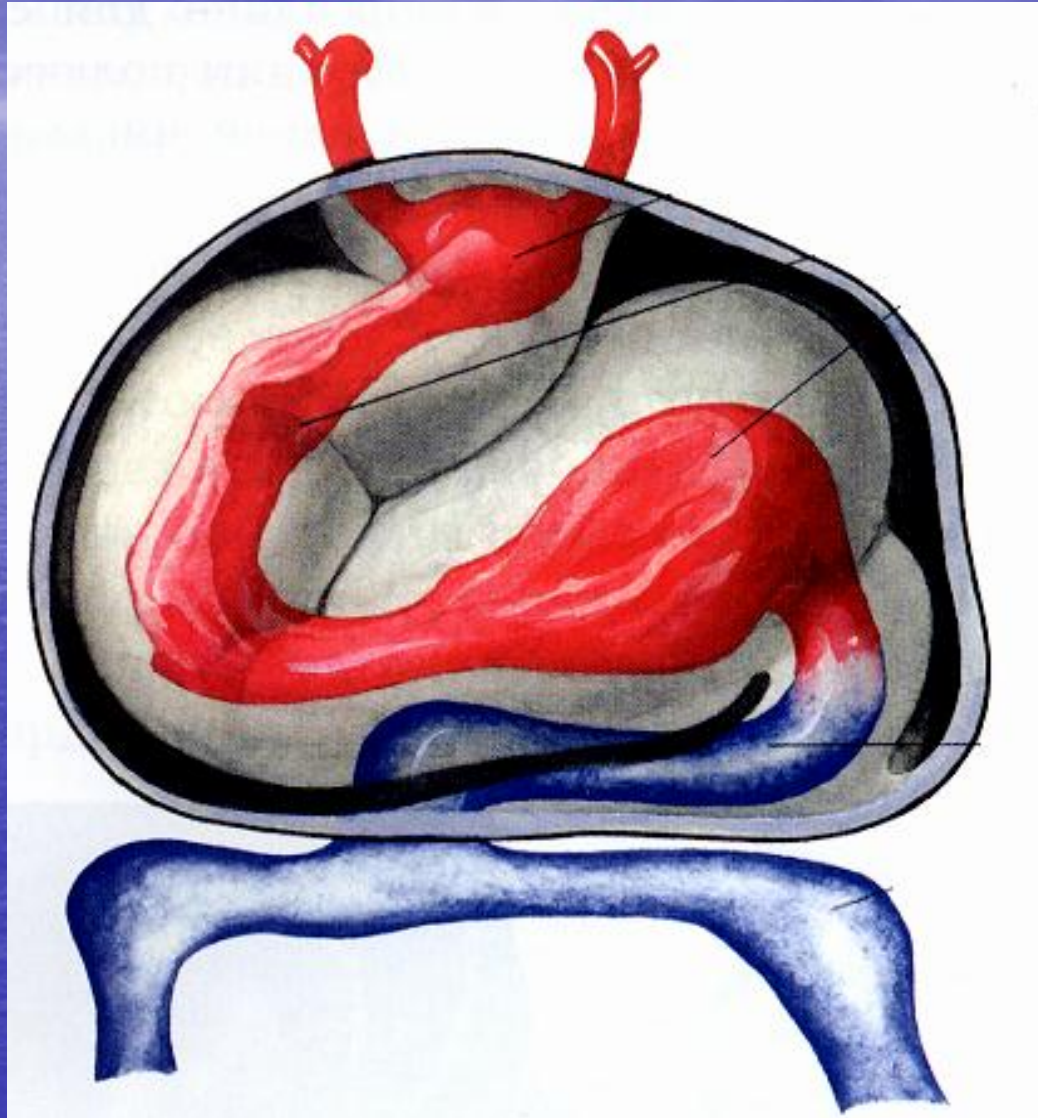
1. Формирование парных закладок сердца
2. Образование простого трубчатого сердца (конец 3 недели)
3. Формирование сигмовидного сердца (4 неделя)
4. Изменение положения полостей сигмовидного сердца (5 неделя)
5. Стадия обособления полостей сердца (5-6 неделя)

# СТАДИЯ ПРОСТОГО ТРУБЧАТОГО СЕРДЦА

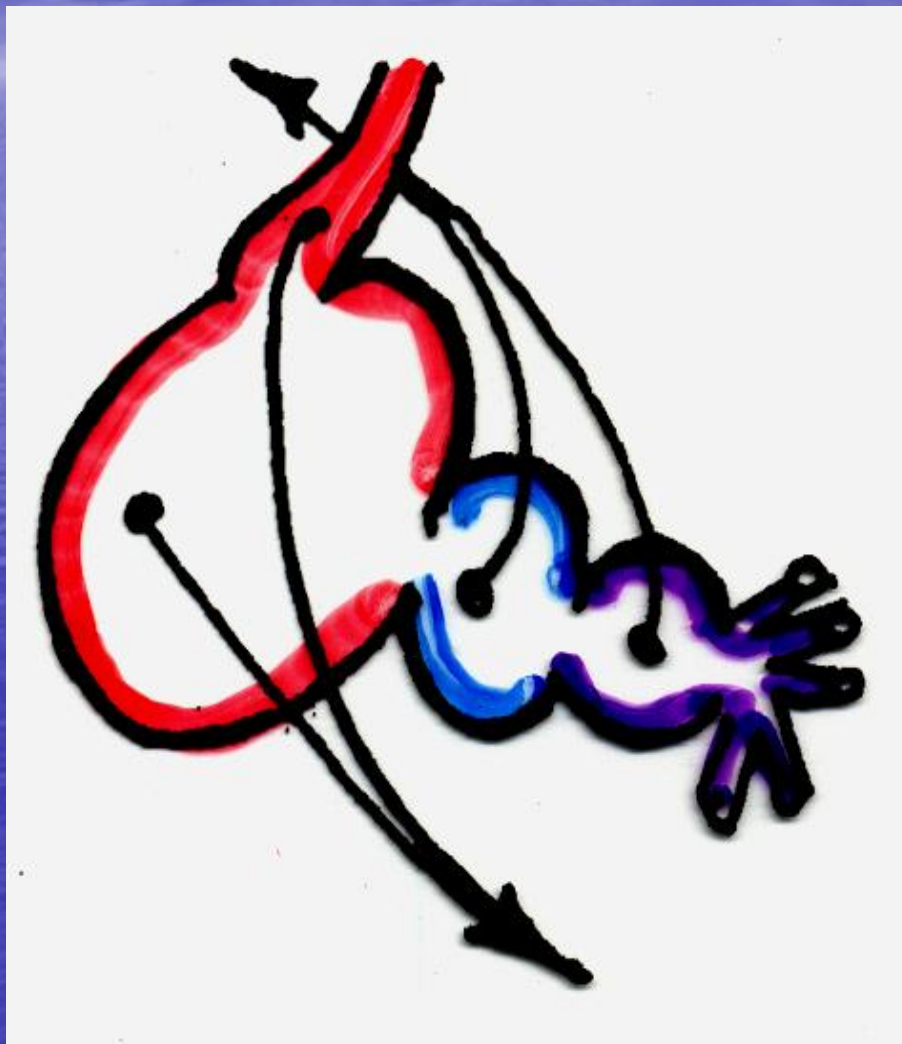




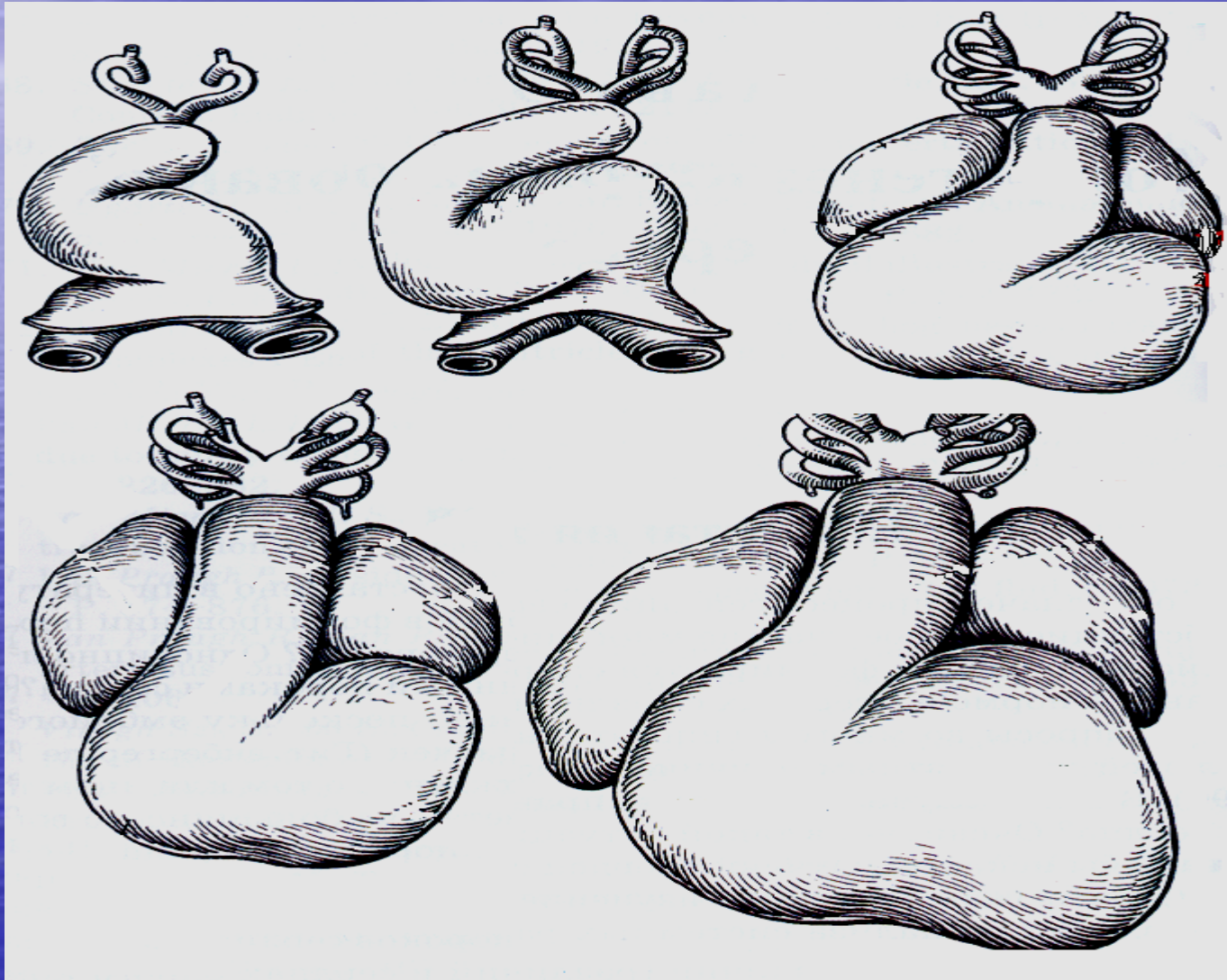
# СТАДИЯ СИГМОВИДНОГО СЕРДЦА



# НАПРАВЛЕНИЯ ИЗМЕНЕНИЙ ПОЛОЖЕНИЯ ПОЛОСТЕЙ СЕРДЦА



# СТАДИЯ ИЗМЕНЕНИЯ ПОЛОЖЕНИЯ ПОЛОСТЕЙ СЕРДЦА



# АНОМАЛИИ РАЗВИТИЯ СЕРДЦА

## 1. Аномалии положения сердца:

- Шейная, грудная, брюшная эктопии
- Инверсия
- Декстракардия

## 2. Аномалии камер и клапанов сердца:

- Трехкамерное сердце (2 предсердия и 1 желудочек, 1 предсердие и 2 желудочка)
- Двухкамерное сердце
- Врожденный стеноз или недостаточность клапанов сердца

# АНОМАЛИИ РАЗВИТИЯ СЕРДЦА

## 3. Аномалии магистральный сосудов сердца:

- Стеноз или атрезия аорты или легочного ствола
- Транспозиция аорты и легочного ствола
- Общий артериальный ствол
- Впадение полых и легочных вен в несвойственные им предсердия
- Декстрапозиция аорты
- Коарктация аорты
- Незаращение артериального протока

# АНОМАЛИИ РАЗВИТИЯ СЕРДЦА

## 4. Сочетанные пороки развития сердца:

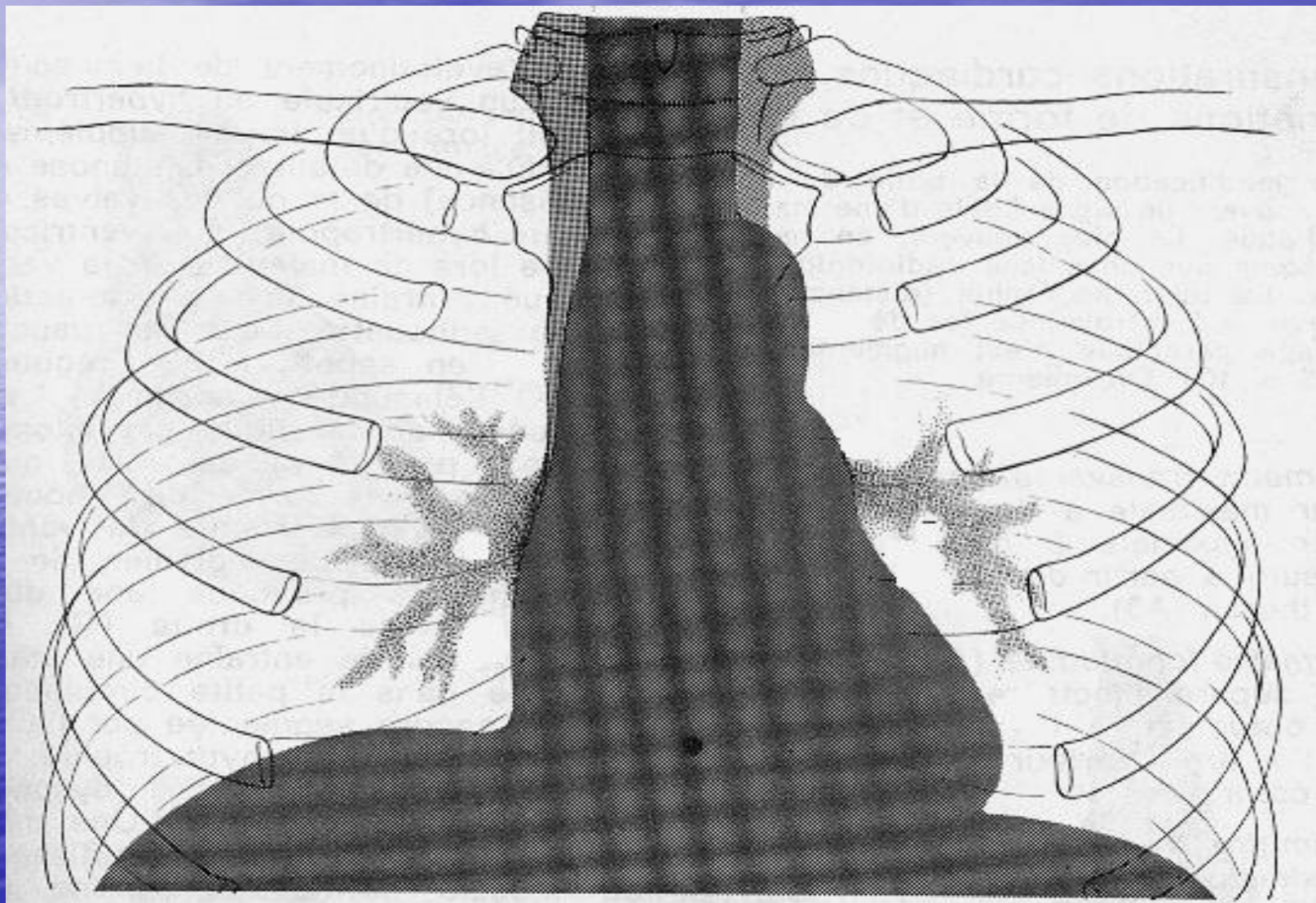
- Триада Фалло (стеноз легочного ствола, дефект межжелудочковой перегородки, гипертрофия правого желудочка)
- Тетрада Фалло: (триада Фалло + декстрапозиция аорты)
- Пентада Фалло (тетрада Фалло + дефект межпредсердной перегородки)

# АНОМАЛИИ РАЗВИТИЯ СЕРДЦА

## 5. Редкие аномалии

- Акардия
- Диплокардия

# РЕНТГЕНАНАТОМИЯ СЕРДЦА





# РЕНТГЕНАНАТОМИЯ СЕРДЦА

